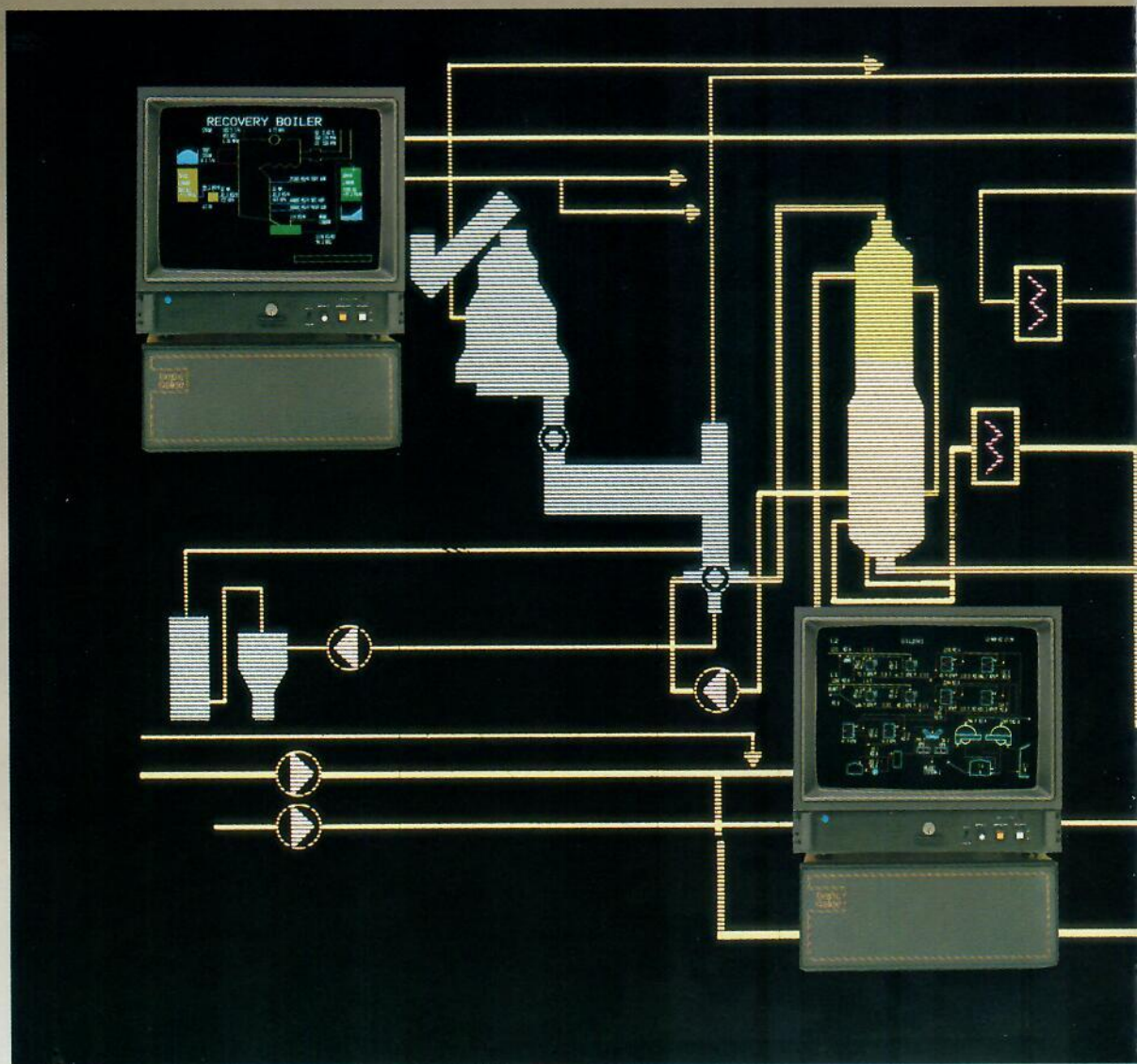


# DataColor



**Det färgstarka  
alternativet för grafisk  
bearbetning och presentation**

# DataColor anpassar sig



## Färg det enda naturliga.

Det kan gälla att övervaka produktionsförloppet i en massafabrik, att konstruera ett kretskort eller detaljer till en bil, att kontrollera ett distributionsnät för elkraft eller att styra en klimatanläggning.

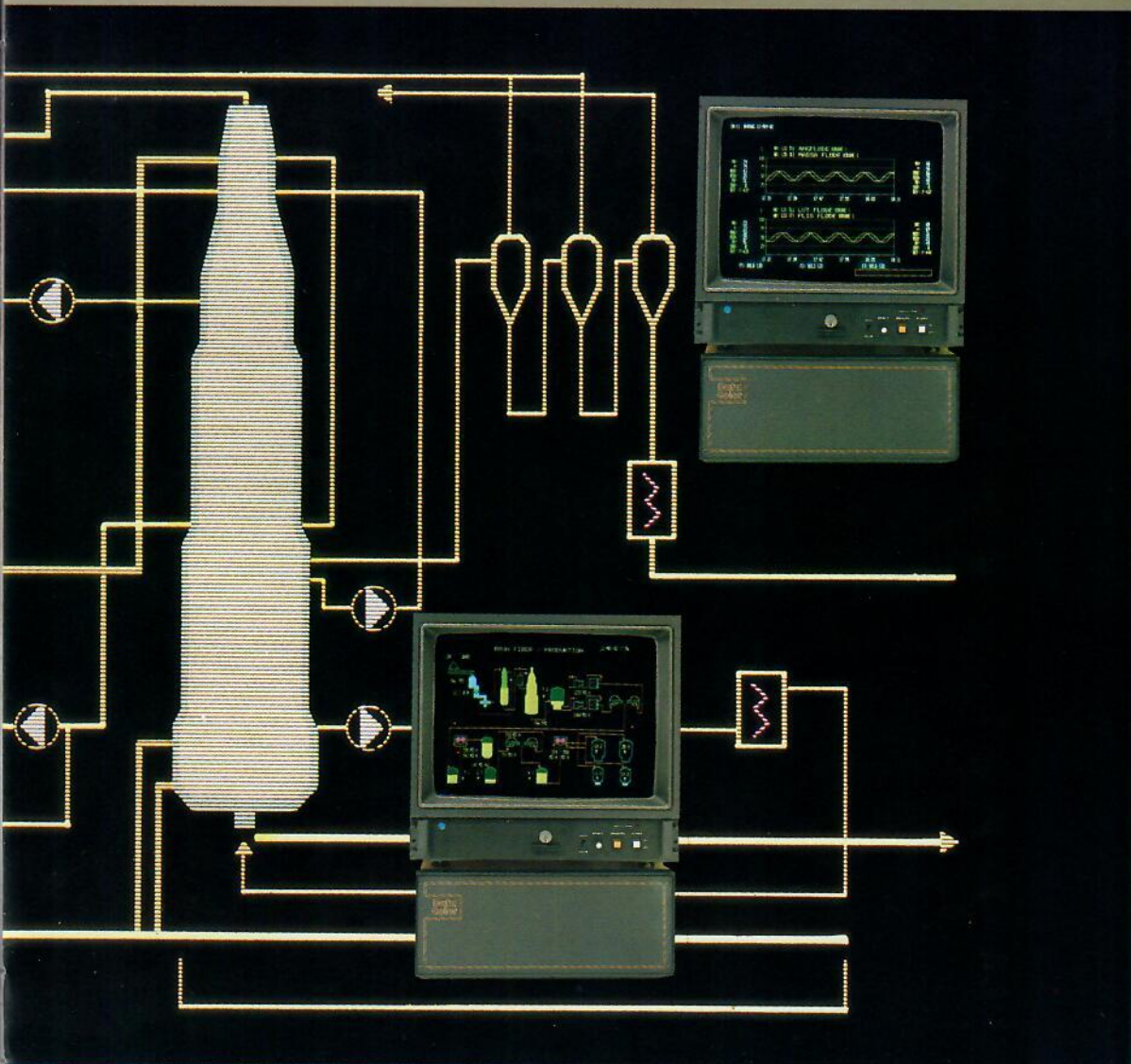
Den information du behöver måste presenteras på ett vettigt och lättöverskådligt sätt. Den bästa lösningen är nästan alltid att använda bildskärmar och monitorer med möjlighet att

återge både text, diagram och symboler i färg. Problemet är att det kan vara en dyr lösning. Ibland alltför dyr.

## Med DataColor får du råd!

DataColor är en fullgrafisk färgprocessor utvecklad i Sverige och anpassad till behoven i Svensk industri. Grundkonstruktionen är delvis densamma som för DataBoard 4680, och vissa kretskort är också gemensamma. Tack vare

# g efter din tillämpning

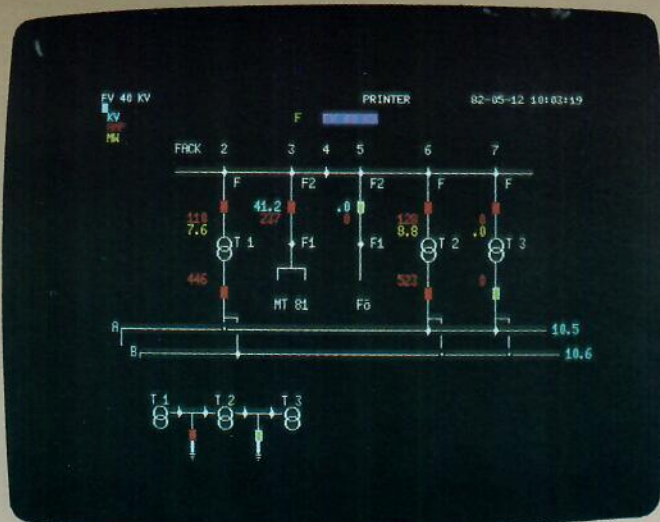


avancerad teknologi och rationell produktion kan vi erbjuda den till en förvånansvärt låg kostnad. Med DataColor får du ekonomiska möjligheter att använda så många informationspunkter som du verkligen har behov av. Och därmed förbättra och förenkla all styrning och övervakning som sker bäst med färgmonitorer.

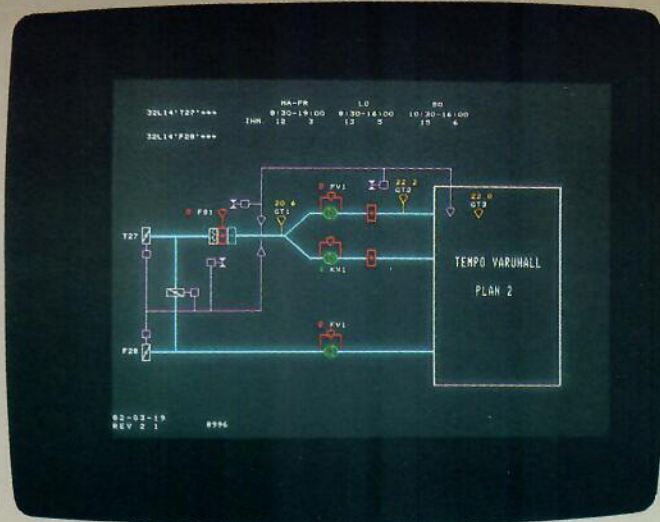
DataColor färgprocessor är modulärt uppbyggd och kan användas fristående eller i

kombination med större datorer, processdatorer och reglersystem med digitala och analoga funktioner. Med DataColor kan du installera det system du verkligen behöver. Och DataColor är ett system som i hög grad är anpassningsbart. Både vad det gäller anslutningsmöjligheter, program och tillämpningar.

# Den svenska färgproces



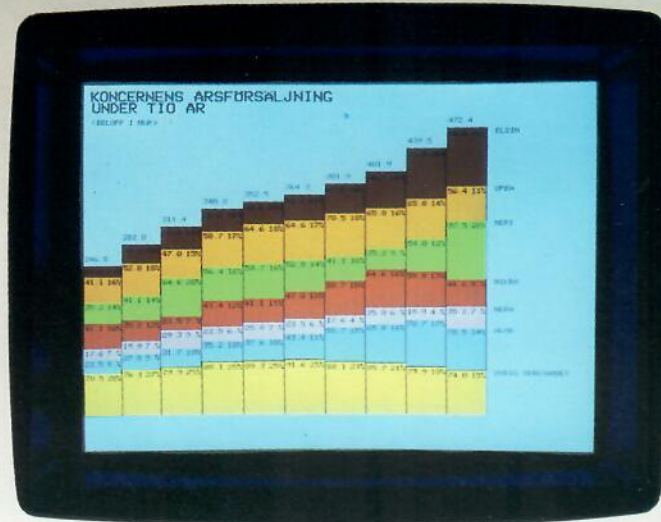
För att övervaka och styra ett komplicerat distributionsnät behöver man snabba och klara indikationer. Verkligt effektivt blir det bara om man har en färgskärm.



Klimatanläggningen i en stor byggnad är ett komplicerat system. Det är lättare att se var åtgärderna skall sättas in om man får successiv rapportering – i färg.



Konst kan man också konstruera...



Alla sorters statistik blir mer informativ och kan presenteras effektivare med färg!

## Gjord här för att användas här.

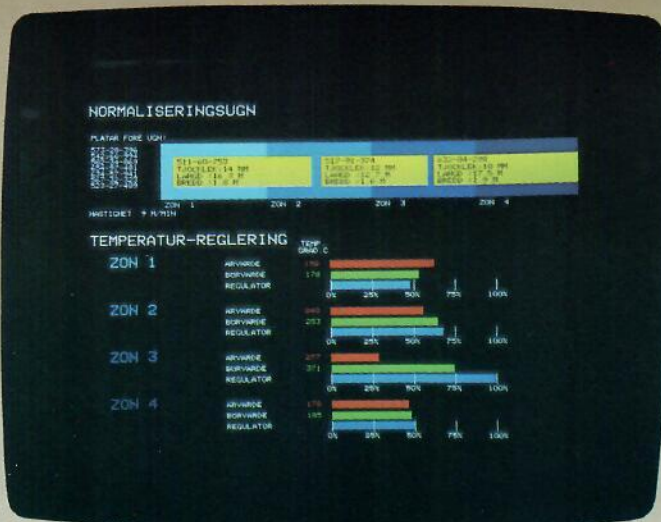
DataColor är utvecklad med tanke på de behov som finns inom vår egen industri. Exempelen ovan får utgöra en provkarta på tillämpningar och ger en uppfattning om hur användbar processorn är. Det kan vara ett diagram, grafiska

bilder av en process eller en detaljritning av en komponent i en turbin. Som du ser är variationsmöjligheterna näst intill oändliga.

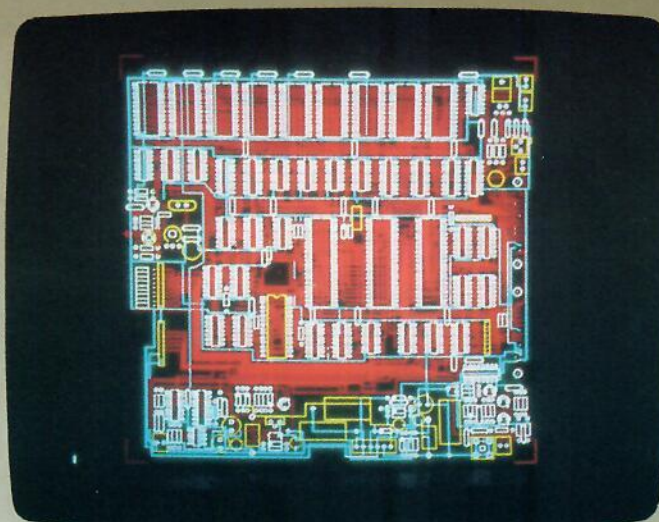
## En intelligent färgprocessor.

Det viktiga är att DataColor enkelt låter sig

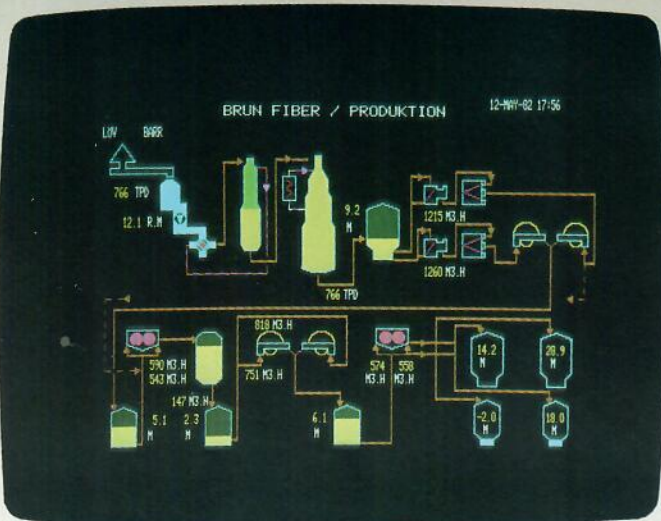
# sörn för svensk industri



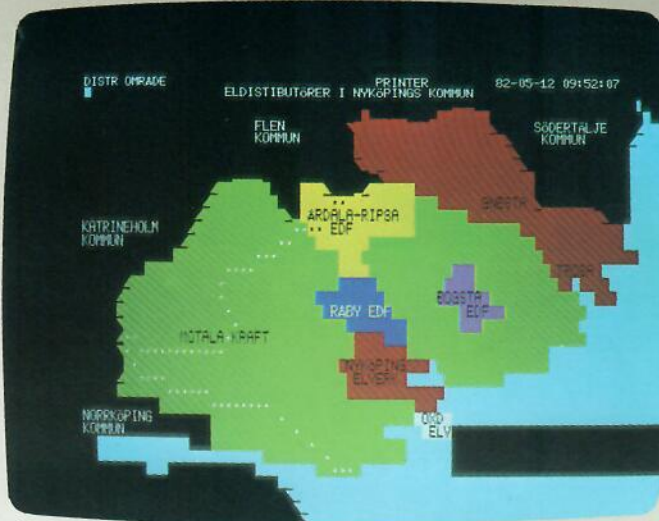
Vid övervakning av produktionsförloppet i ett valsverk blir färgmonitorn ett naturligt hjälpmedel för att återge temperaturer, rörelser, godsdimensioner eller status hos exempelvis reglerutrustning.



För CAD/CAM-tillämpningar ger DataColor den vägledning och information som gör att arbetet går lättare, och blir mer precist.



Produktionsförloppet i en massaindusti följer man lättast med en färgskärm som visuellt återger tryck, temperatur, flöden etc.



Möjligheterna är många – din egen fantasi är nästan den enda begränsningen...

programmeras för de mest skiftande användningsområden. Den är uppbyggd med mikrodatorarkitektur, har en minneskapacitet upp till 64 KBytes och kan generera användardefinierade bilder i 16 färger. Systemet har blinkfunktion med valbara färger och frekvenser.

Antalet adresserbara bildelement kan vara upp till 640 × 512, vilket ger mycket god bildskärpa.

DataColor-processorn ger också möjlighet att presentera en ny bild 5 ggr per sekund.

# Bygg upp dina symbo



## **DataColor är ett anpassningsbart system – i flera dimensioner.**

För det första: Du kan bygga in egna symboler och tecken i systemet och adressera dem vid behov. De kan se ut nästan hur som helst vad det gäller färg, form och storlek. Rätt utformad blir dem lätta att tolka och bidrar till att snabbt utlösa önskade åtgärder. Vi visar några exempel, men din fantasi och behov ger möjligheterna!

För det andra: Informationen som färgprocessorn behöver kan komma från en större dator, ett process- eller reglersystem eller direkt från analoga och/eller digitala givare. När processorn används fristående lagras kommando-sekvenser i PROM. Man kan enkelt initiera en kommandosträng via en enda funktions-tangent.

För det tredje: Färgprocessorns informa-

# ler i flera dimensioner

## TEKNISKA DATA

DataColor är ett system i DataBoard-serien uppbyggt kring en enkorts-dator med Z80 CPU och en grafisk enhet. Kortet är monterade i ett std 19" chassi som också ger möjlighet att ansluta 3 I/O- och 3 minneskort i DataBoard-serien.

Upplösning	Som standard 320 × 256 pixels (bildelement). Utbyggbart till 640 × 512 pixels.
Bildsidor	1-4 st, varav två kan visas samtidigt i ett förgrunds/bakgrunds-förhållande.
Färger	Totalt 512 färgnyanser, varav 16 kan användas samtidigt.
Adressering	Varje bildelement kan tilldelas en specifik färg och adresseras individuellt. Tid för adressering och skrivning 2 mikrosekunder.
Blinkfunktion Tecken/Symboler	Med valbara färger och frekvenser. 4 tecken- och 4 symbol-generatorer, var och en omfattande max 96 tecken/symboler. Upp till 106 tecken per rad, 64 rader per sida. Tecken/symboler kan skalas och roteras.
Kommando	69 kommandon för att sätta parametrar och utföra funktioner. Dessutom användardefinierade kommandon.
Datakommunikation	V24- snitt (RS232) för seriell kommunikation 9.600/19.200 Baud. Data i 7- eller 8-bitsform. 256 Bytes buffert. Även parallel interface av typen GPIB (IEC 625, IEEE 488).
Monitor	Enligt CCIR 625 linjer-standard. Utgångar Röd, Grön, Blå, Video 0-1V p-p, SYNC 1v p-p.

### Tillbehör

Direkt till DataColor eller via extra anpassningsmoduler: tangentbord, digitizer inkl funktionstangenter, hardcopy enheter, trackball, mouse, extern fasläsning.

### OPTIONSPROGRAMVARA

DataColor kan bestyckas med upp till 8 st optionsprogram som användaren själv kan applicera. Färdig programvara finns för ett flertal olika funktioner exempelvis:

### Bilddump

En fyrfärgskrivare (Facit 4544) kan anslutas till DataColor via V24 eller SP1 snitt. Det gör det möjligt att er-hålla bilddump i 16 färger på papper. Text från värddatorn kan passera rakt igenom DataColor då larmskrivar-funktion önskas. Bilddump startas från lokalt tangentbord och/eller på kommando från värddator.

### Trendkurveritning

Trenddata för en mängd mätpunkter kan lagras i DataColors RAM-minne. På kommando från värddatorn väljs önskad trenddata ut och ritas i form av kurvor på skärmen. Värden läses enkelt av genom att en markör flyttas över önskad kurva.

### Bildlagring

I inbyggt minne kan kommandon för ett antal bilder lagras vilka sedan hämtas lokalt för exekvering. Detta betyder att bilder laddas ned från värddatorn och sedan finns tillgängliga lokalt.

tion kan förmedlas på det sätt som passar din applikation bäst. De flesta monitorer kan enkelt anslutas, t o m en vanlig färg-TV kan anpassas. Processorn kan lagra 4 olika bildsidor varav 2 kan visas samtidigt i ett förgrunds/bakgrunds-förhållande.

Bildytan kan vara från 320 × 256 pixels upp till 640 × 512, som var och en kan tilldelas en av 16 färger. Varje färg definieras med tre

variabler (rött, grönt, blått) i 8 olika mätnads-grader, vilket ger 512 möjliga nyanser.

DataColor har en rad anslutningsmöjligheter utöver bildskärmar och monitorer. Som exempel kan nämnas digitizers, printers och tangentbord för operatörskommunikation.



**DATA**  
**INDUSTRIER AB**  
Box 2029, 183 02 Täby. Tel. 08-768 06 60.