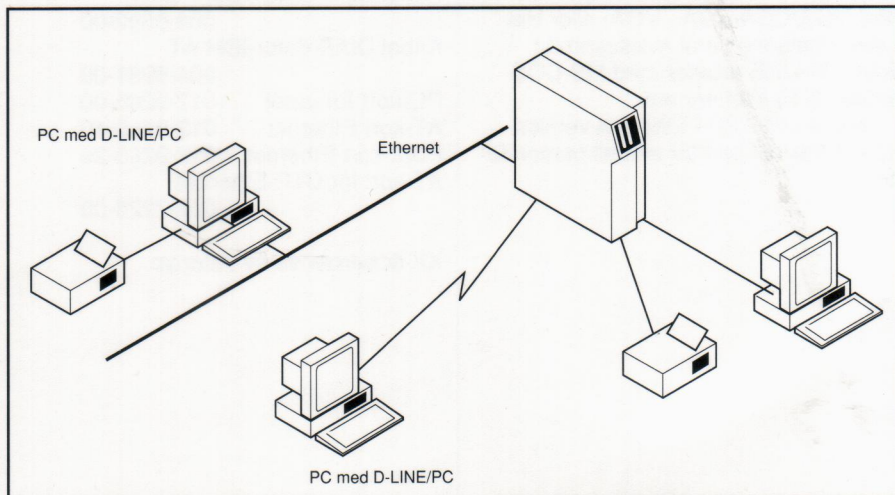


D-LINE/PC är ett programvarupaket som innehåller program och filer för enkel integration av en MS-DOS-dator i ett DIAB-system.

Maskinvarumässigt kan D-LINE/PC anslutas antingen via en RS232-anslutning eller via Ethernet.

Programvarupaketet innehåller i huvudsak två delar – serverdelen som installeras i DIAB-datorn samt terminalemulator och drivrutin som installeras i PC-datorn.

Med D-LINE/PC fungerar DIAB-datorn som file-server och skrivarspooler för en eller flera persondatorer. PC:n fungerar samtidigt som en VT100/VT220-respektive Tektronix 4014-terminal mot DIAB-datorn.



## D-LINE/PC funktioner

- o DIAB-datorn fungerar som file-server till anslutna PC
- o Persondatorn emulerar VT100/VT220/Tektronix 4014-terminaler
- o D-NIX-kommandon kan utföras från persondatorn
- o Skrivare ansluten till DIAB-datorn kan nås från persondatorn
- o Medger postutbyte mellan persondator och DIAB-dator
- o Skärmdump mot fil eller skrivare anslutna till DIAB-datorn
- o Kraftfullt språk för automatisk uppkoppling
- o Anslutning via Ethernet
- o Anslutning via V.24

## Integrationsmiljö

D-LINE/PC består av drivrutin och terminalemulator för PC samt drivrutiner för DIAB-datorn.

I drivrutinen ingår den programvara för fjärrdiskhantering som medger att persondatorn kan nå filer i DIAB-datorns massminne på samma sätt som om det hade varit fysiskt direktanslutet till persondatorn.

I programvaran ingår en teckenkonverteringsfunktion som arbetar transparent för användaren.

Terminalemulatorn möjliggör för persondatorn att arbeta som en normal asynkron terminal enligt VT100/VT220/Tektronix 4014-standard.

PC-program som sänder skrivardata enligt MS-DOS kan skriva ut dokument på skrivare ansluten till DIAB-datorn.

Kommunikationen mellan personda-

torerna och DIAB-datorn sker antingen via en seriekanal RS232(C) med en maximal överföringshastighet på 19 200 bps eller som tillval via Ethernet. Kommunikationens protokoll är UDP/IP.

## D-LINE PC kommandon

DLOGIN	Uppkoppling mot DIAB-dator
DLOGOUT	Nedkoppling från DIAB-dator
DDIR	Lista bibliotek i DIAB-dator
DCHMOD	Ändra privilegier i DIAB-dator
DMV	Ändra filnamn i DIAB-dator
DPCSYN	Skapa en synonym till ett UNIX filnamn som liknar ett PC filnamn
DMAIL	Kontrollera, läs eller sänd post till DIAB-dator
DPRINT	Utskrift via DS90
DEXEC	Kör ett program i DIAB-dator
DSETUP	Utför parameterinställning
VT	VT100/220/Tektronix 4014-terminal

## Installationskrav

Persondatorn, som måste vara helt PC/XT/AT/PS/2-kompatibel skall ha ett arbetsminne på minst 640 kByte. Tillämpningen kräver en skärmdrivrutin med MGA/CGA/EGA-, VGA- eller Hercules-emulering samt motsvarande skärm. D-LINE arbetar med MS-DOS version 3.10 eller senare.

För D-LINE/PC i Ethernet-version krävs Ethernet-kort för aktuell persondata-  
tor.

## Beställningsinformation

D-LINE/PC	072-8367-XX
D-LINE/PC Ethernet tillval	072-8728-XX
Kabel DIAB-dator-IBM PC/XT	004-6992-00
Kabel DIAB-dator-IBM AT	004-6991-00
PC-kort Ethernet	012-9265-00
AT-kort Ethernet	012-9265-10
PS/2-kort Ethernet	012-9265-29
AT-kort för UTP-Ethernet	012-7228-00

XX är beroende av datortyp

Diab Data ansvarar för att innehållet i denna trycksak, med reservation för tryckfel och liknande, är korrekt vid tidpunkten för tryckning. Dock är utvecklingen inom data-branschen så snabb att innehållet, t ex tekniska specifikationer, på kort tid kan förändras. Vid behov verifiera innehållet med Diab Data.